

A politikai megítélése európai perspektívában

SZABÓ ANDREA, MTA TK PTI

OROSS DÁNIEL, MTA TK PTI



Az előadás tartalma

1. Politikai érdeklődés megítélésének alakulása
2. Mi lehet az alacsony érdeklődés mögött?
 1. Rosszul mérünk
 2. Rosszat mérünk
 3. A politikai rendszer zártsága és nyitottsága
 4. Egyéni kompetenciák hiánya
3. Magyarázó modellek

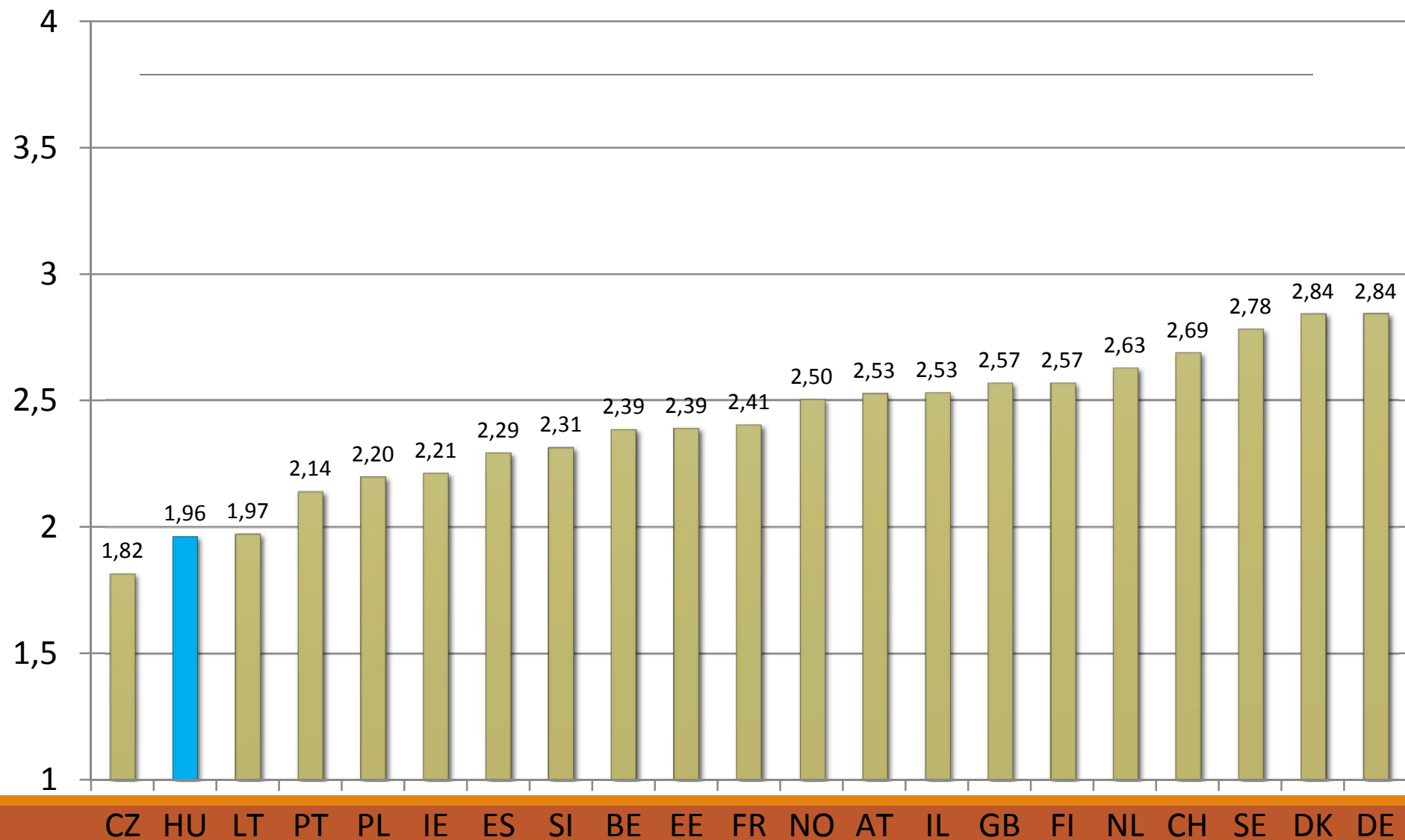
Kutatási kérdések

A politikai rendszer nyitottsága és zártsága miként befolyásolhatja a politikai érdeklődést?

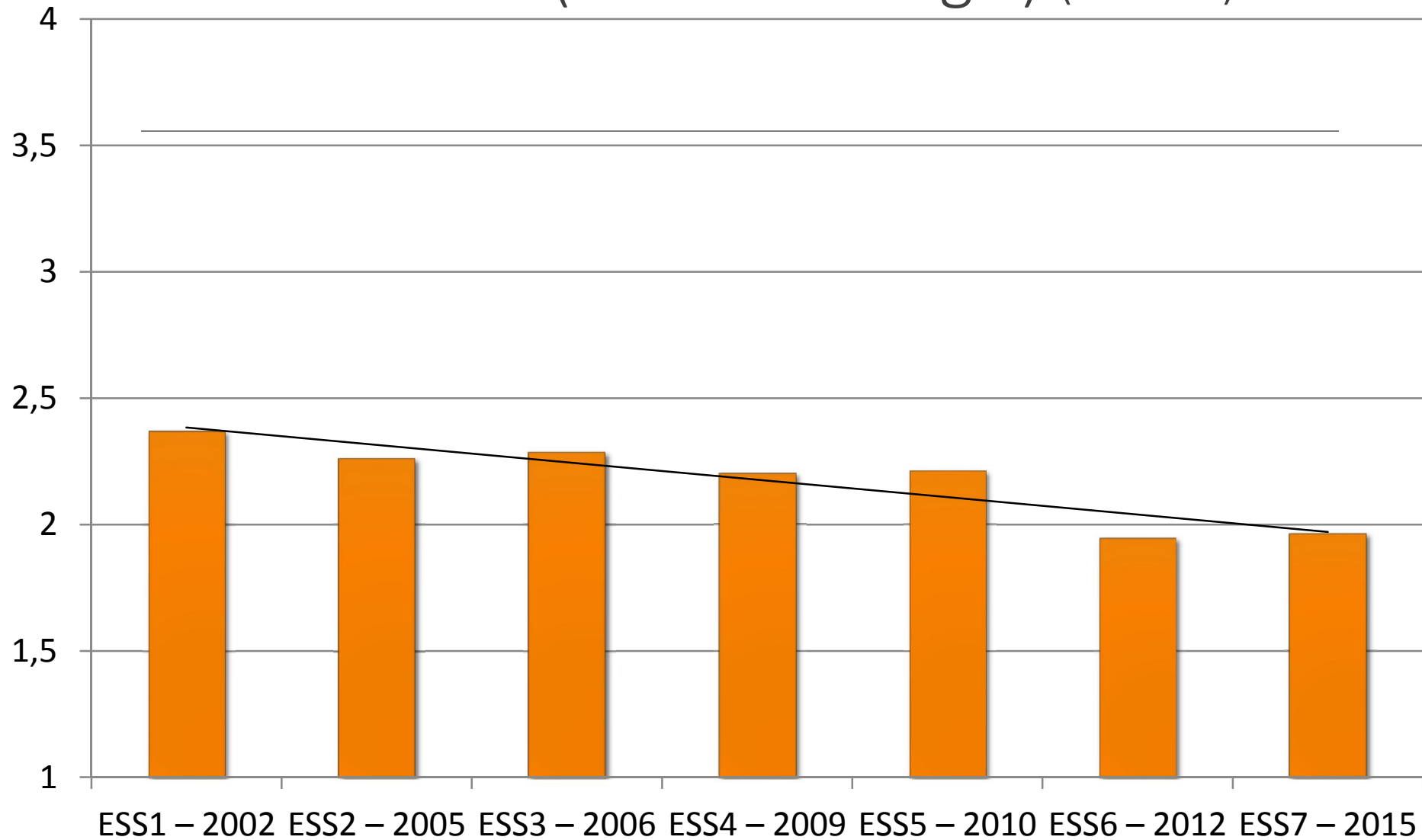
Az egyéni politikai kompetenciák – amelyek vélelmezhetően az oktatás révén sajátítódnak el – együtt járnak-e a politikai érdeklődéssel?



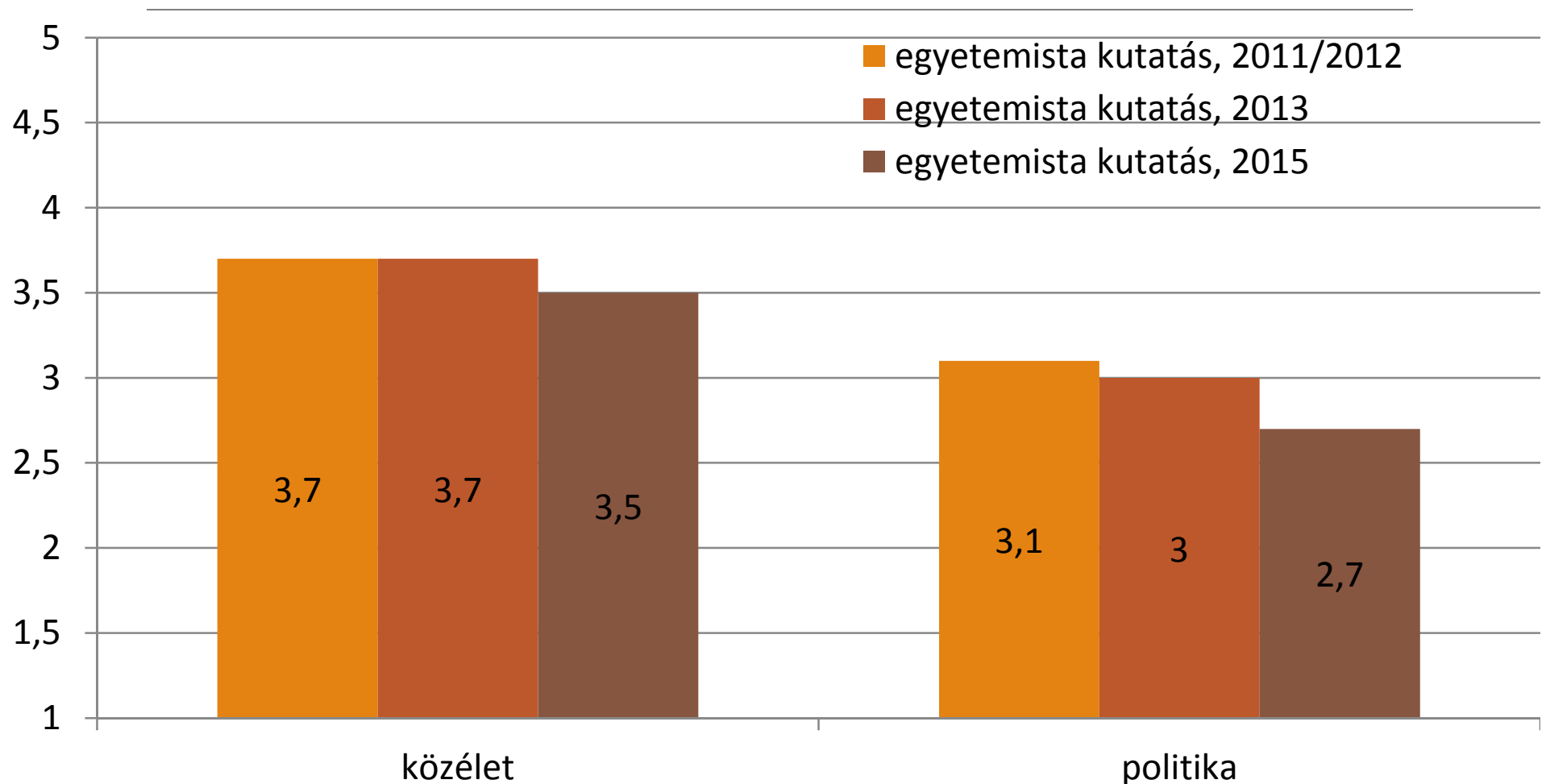
A politikai érdeklődés alakulása, EU-ban (1-4 skála átlagai) (ESS 7)



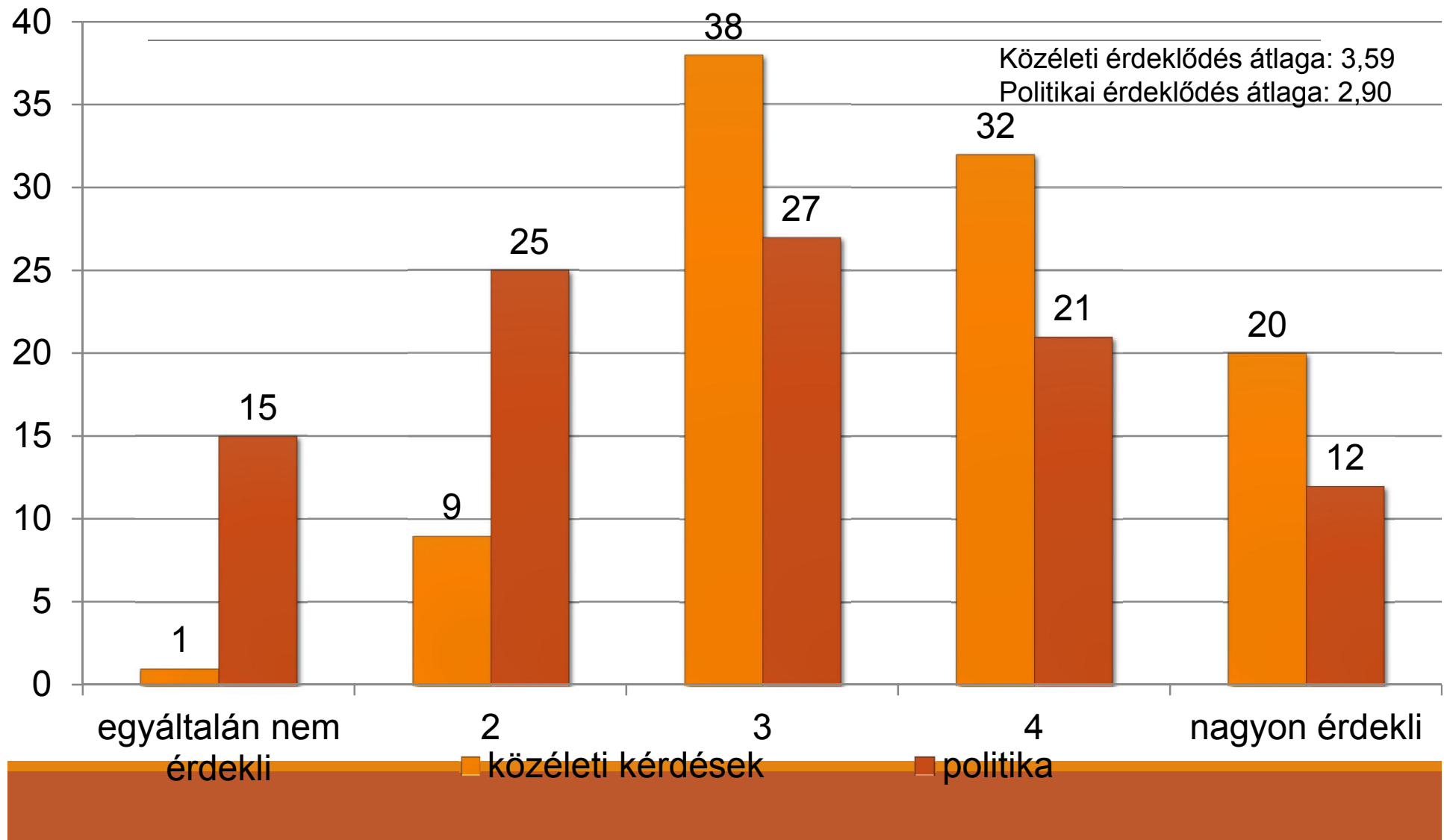
A politikai érdeklődés alakulása Magyarországon 2002-2015 (1-4 skála átlagai) (ESS1-7)



A közélet és a politika megítélése az egyetemisták és főiskolások között, 2011/2012, 2013 és 2015



Mennyire érdeklik Önt a közéleti kérdések, problémák? Mennyire érdekli a politika? (2016 október, lakossági minta, 1-5 skála, %)



Mi jut eszébe erről a szóról: „politika”?

Az érvényes válaszok szófelhője

(2016 október, lakossági minta, említések gyakorisága)

Minél nagyobb egy-egy szó, annál magasabb az említettsége



Politikai kérdések az ESS 7-ben

(0-10 skálán mérve)

RENDSZERJELLEMZŐK

1. Véleménye szerint Magyarországon a **politikai rendszer** mennyire teszi lehetővé, hogy az Önhöz hasonló emberek **beleszóljanak** abba, hogy a kormány mit csinál?
2. Ön szerint Magyarországon a **politikai rendszer** milyen **mértékben** teszi lehetővé, hogy az Önhöz hasonló emberek **befolyásolják** a politikát?
3. Ön szerint mennyire **törődnek** a **politikusok** azzal, hogy az Önhöz hasonló emberek mit gondolnak?

EGYÉNI KOMPETENCIÁK

1. Mennyire **bíz**ik abban, hogy a **saját képességei** lehetővé teszik, hogy részt vegyen a politikában?
2. Személyesen mennyire érzi úgy, hogy **könnyű** dolog részt venni a **politikában**?
3. Érzése szerint mennyire **képes** Ön arra, hogy **aktív szerepet** vállaljon egy politikai kérdésekkel foglalkozó csoportosulásban?

A politikai kérdések egymáshoz való viszonya, ESS 7 (korrelációs együtthatók)

	politikai rendszer lehetővé teszi, hogy beleszóljanak	politikai rendszer lehetővé teszi, hogy befolyásolják	a politikusok hallgatnak az emberekre	bízok abban, hogy a képességei lehetővé teszik a pol. részvételt	úgy érzi, hogy könnyű részt venni a politikában	képes aktív szerepet játszani politikai csoportokban
politikai rendszer lehetővé teszi, hogy beleszóljanak	1	0,747	0,721	0,47	0,365	0,49
politikai rendszer lehetővé teszi, hogy befolyásolják		1	0,733	0,567	0,429	0,541
a politikusok hallgatnak az emberekre			1	0,462	0,405	0,439
bízok abban, hogy a képességei lehetővé teszik a politikai részvételt				1	0,489	0,714
úgy érzi, hogy könnyű részt venni a politikában					1	,425*
képes aktív szerepet játszani politikai csoportokban						1

Rendszerjellelmezők

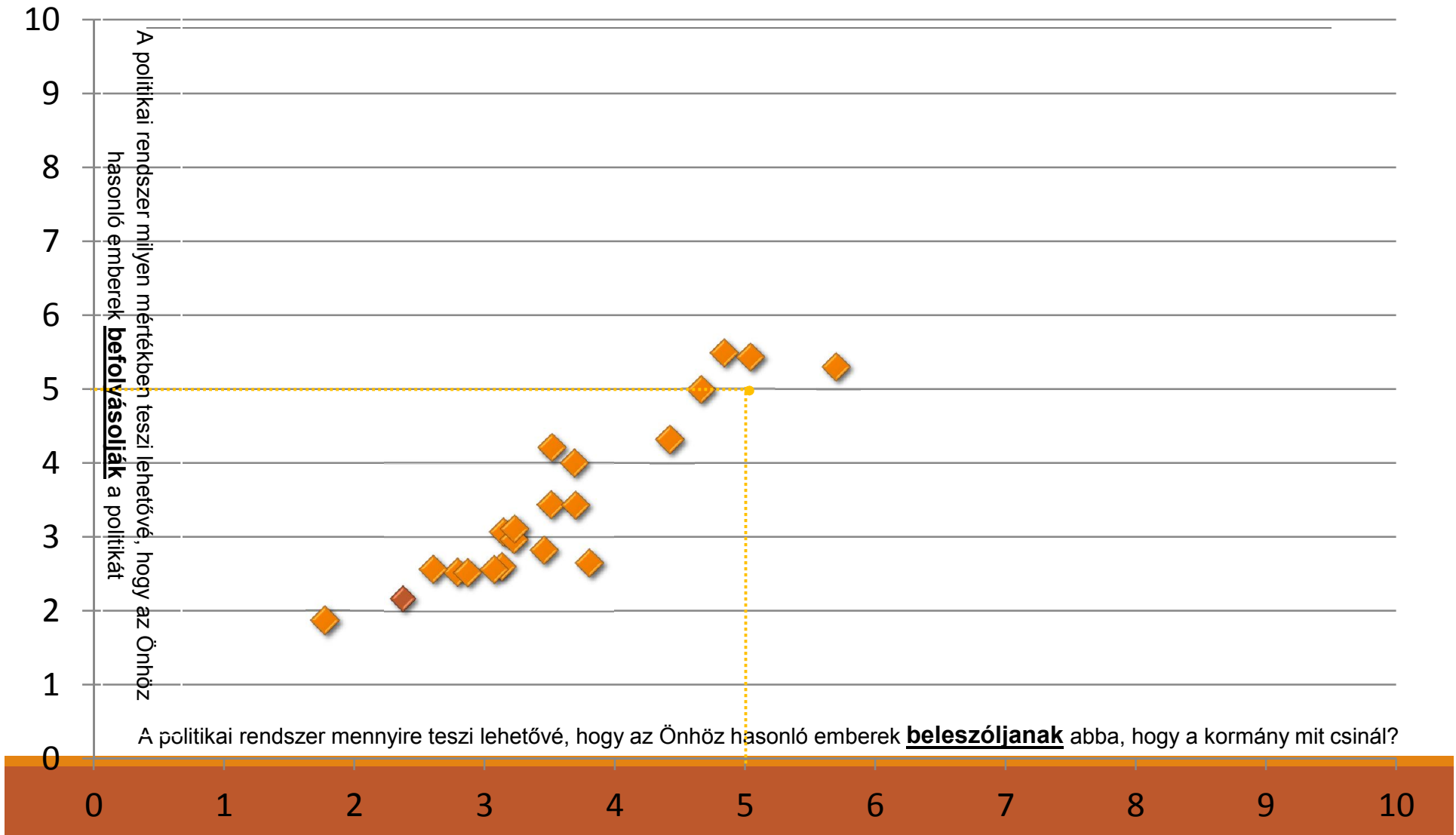
főkomponens

→ **R=0,621** ←

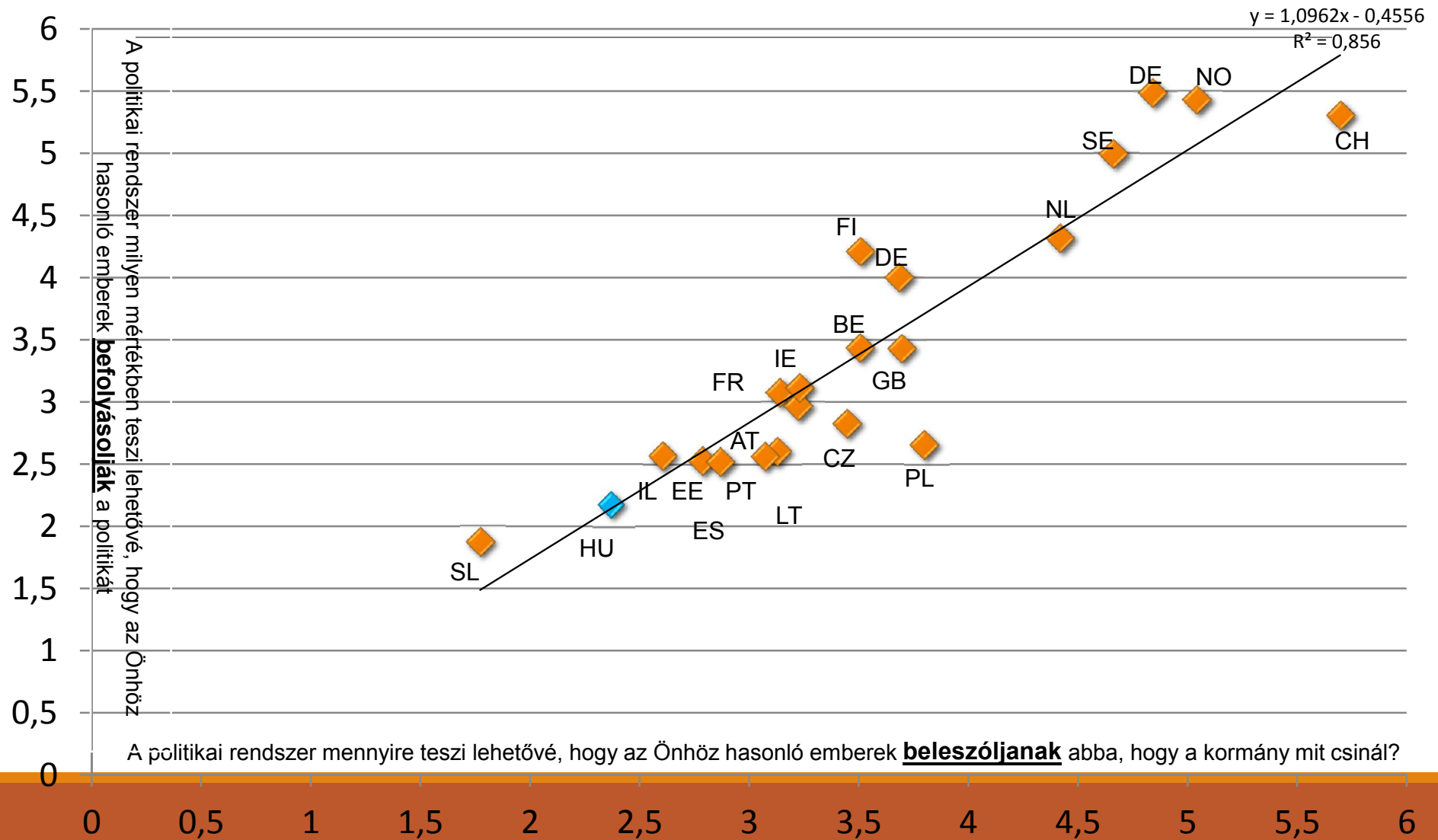
Egyéni kompetenciák

főkomponens

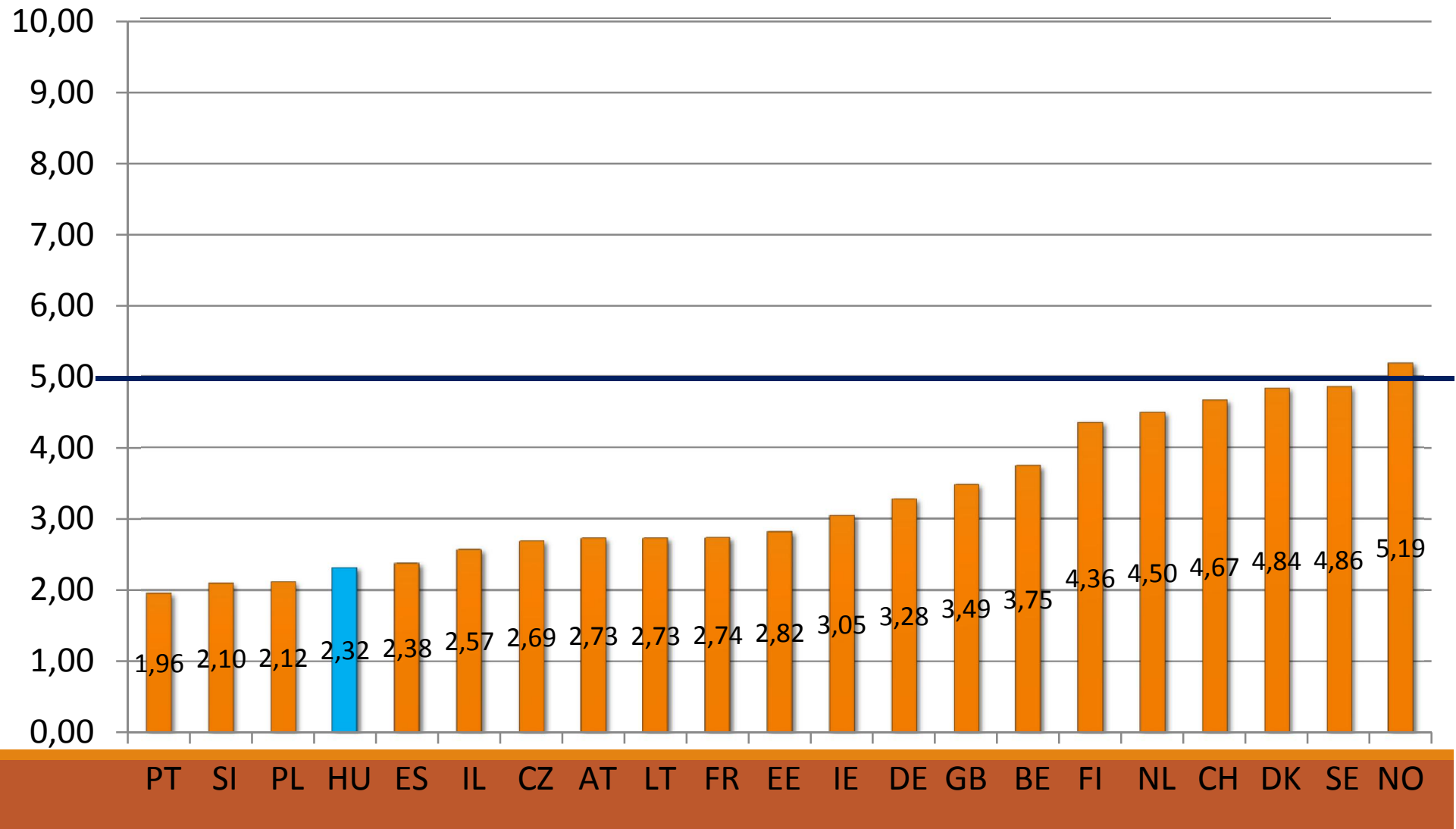
A politikai rendszer nyitottsága és zártsága az európai térben, ESS 7 (0-10 skála átlagai)



A politikai rendszer nyitottsága és zártsága az európai térben, ESS 7 (0-10 skála átlaga)



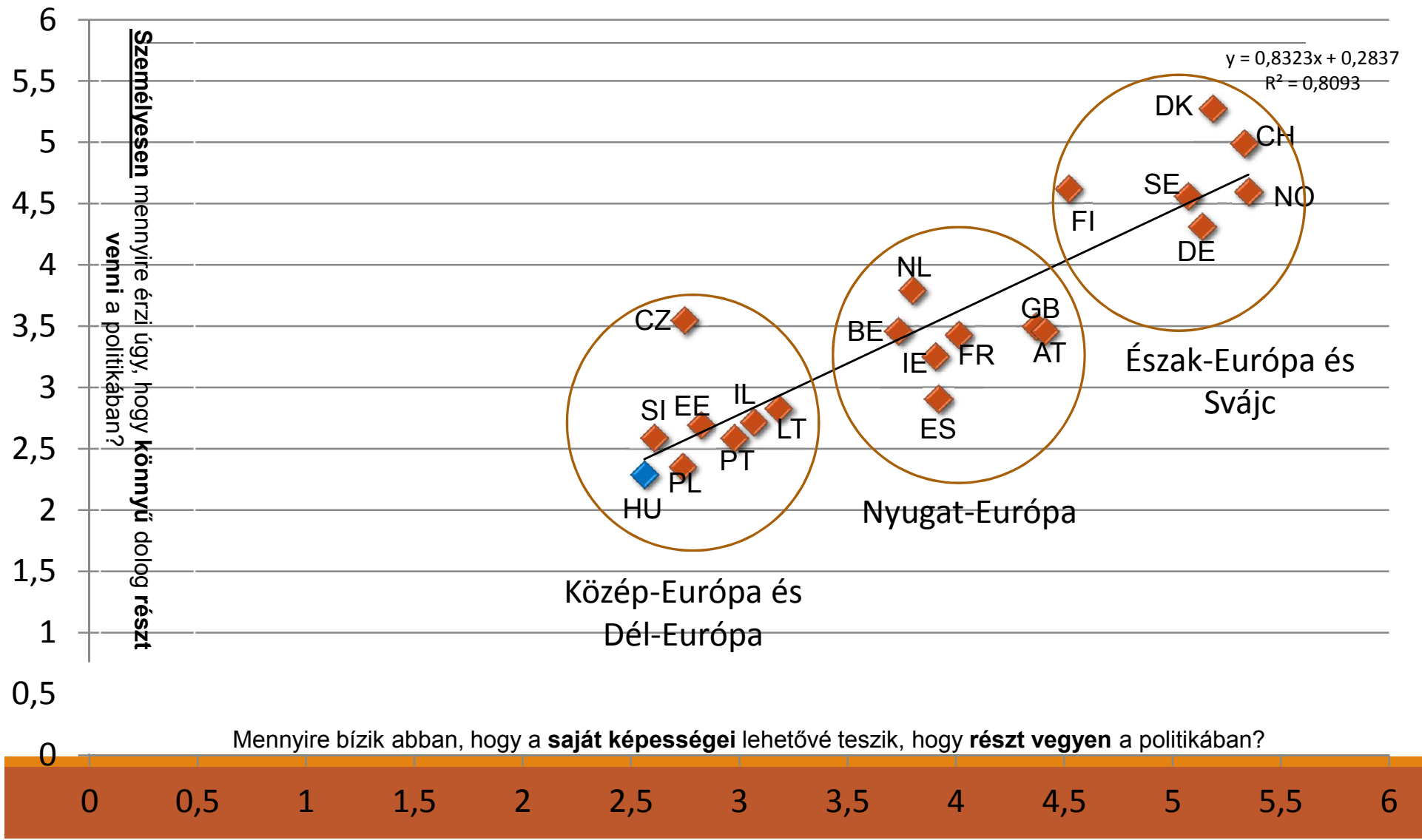
Mennyire törődnek a politikusok azzal, hogy az Önhöz hasonló emberek mit gondolnak, ESS 7? (0-10 skála átlaga)



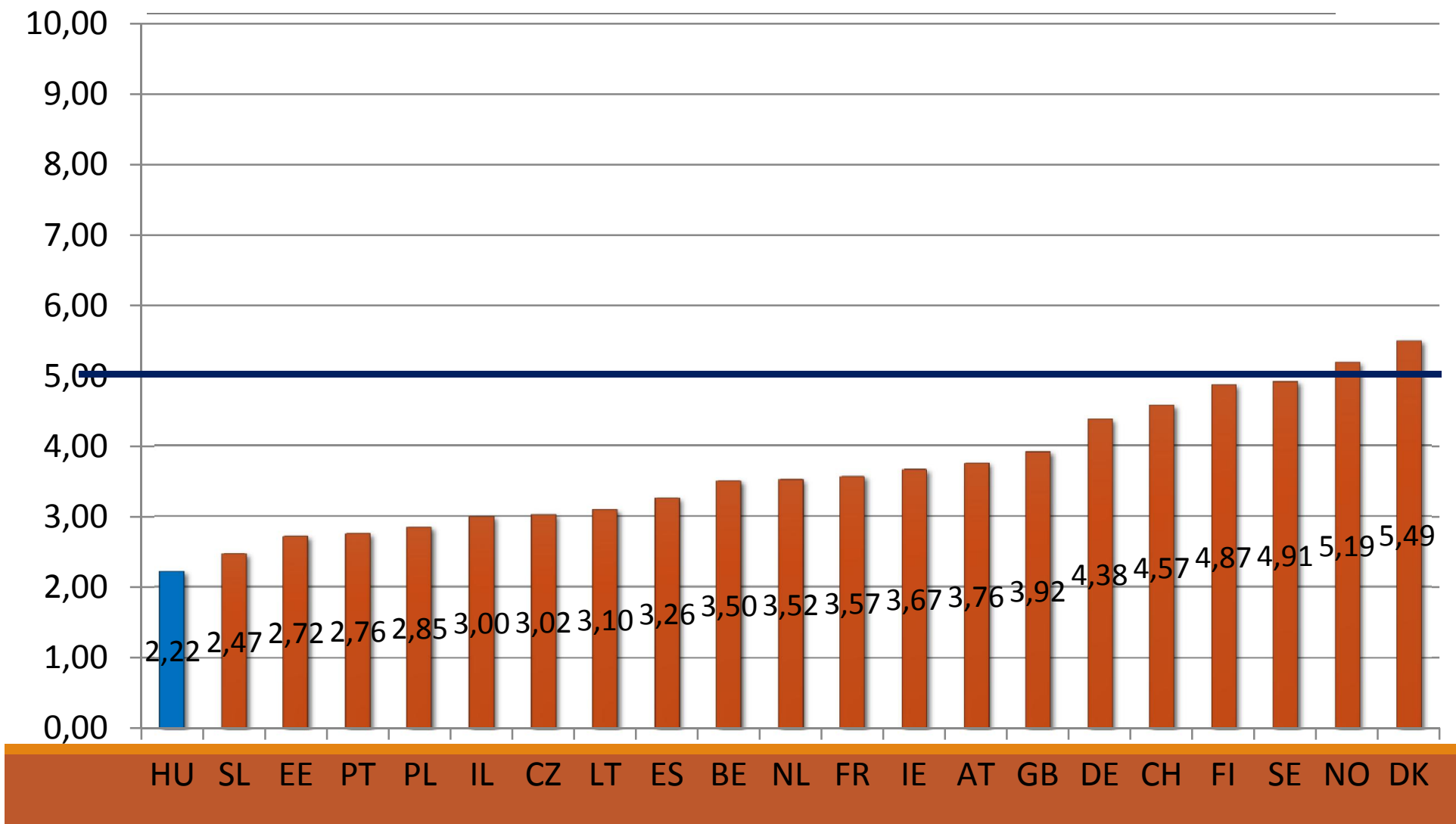
Személyes kompetenciák megítélése, ESS 7 (0-10 skála átlaga)



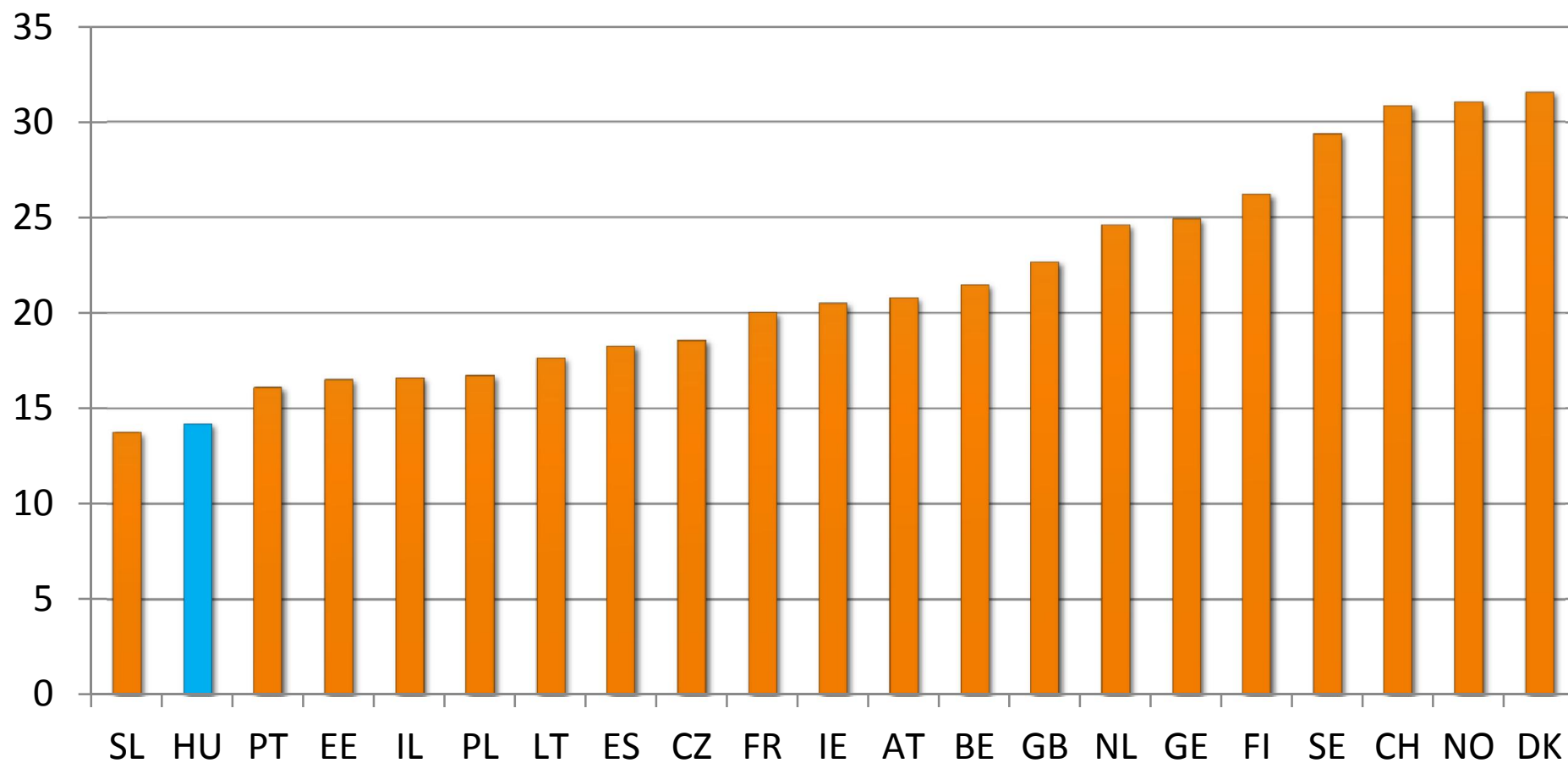
Személyes kompetenciák megítélése, ESS 7 (0-10 skála átlaga)



Mennyire képes Ön arra, hogy aktív szerepet vállaljon egy politikai kérdésekkel foglalkozó csoportosulásban, ESS 7? (0-10 skála átlaga)



A politikáról való gondolkodás (rendszerjellemezők és egyéni kompetenciák együttesen) (átlagok)



Politikai érdeklődésre ható tényezők (bináris regressziós modell)

politikai érdeklődés (0-1)	B	Exp (B)	Sig
egyéni kompetenciákból készült főkomponens*	,930	2,534	0,000
rendszerjellemezőkből készült főkomponens	,071	1,073	0,000
(Constant)	-0,008		0,473

*leginkább: aktív szerep egy politikai kérdésekkel foglalkozó csoportosulásban

-2 Log likelihood

Nagelkerke R²

44609,356

0,227

Magyarázó regressziós modellek (ESS 7)

EGYÉNI KOMPETENCIÁK

RENDSZERJELLEMZŐK

	B	Beta	Sig
Szubj_jövedelem	,147	,142	,000
Iskolai végzettség	,001	,135	,000
Kor (15+)	-,005	-,112	,001
Nem (0/1)	,176	,108	,000
Aktivitás (0/1)	,057	,036	,295
Házt. jöv. decilise	,005	,017	,628
Budapest	-,028	-,014	,646
(Constant)	-1,092		,000

	B	Beta	Sig
Szubj_jövedelem	,274	,227	,000
Iskolai végzettség	,001	,100	,000
Budapest	-,196	,082	,006
Kor (15+)	-,002	-,043	,185
Nem (0/1)	,067	,036	,209
Aktivitás (0/1)	,030	,016	,630
Házt. jöv. decilise	-,001	-,002	,944
(Constant)	-1,384		,000

R²	F	Sig
0,100	17,769	0,000

R²	F	Sig
0,107	19,574	0,000

KÖSZÖNJÜK A FIGYELMET!

szabo.andrea@tk.mta.hu

oross.daniel@tk.mta.hu

 mta tkpti